



2023 TOURING

# GTX™ LIMITED 300

Para pasear, no te conformes con menos.

## PRESTACIONES CLAVE

- Rotax® 1630 ACE™ – 300
- Casco ST3™
- Pack Tech: Sistema de audio premium de BRP y pantalla panorámica de 7,8" a color con puerto USB
- Sistema de bombeo inteligente libre de residuos (iDF)
- Almacenamiento frontal con acceso directo
- Pack Limited: Puerto USB, funda, organizador del compartimento de almacenamiento, protectores de rodilla, coloración exclusiva y más.



- NOVEDAD: azul abismo
- Verde salvia metalizado **premium**

## CAPACIDAD

Ocupantes	3
Capacidad de carga	600 lb/272 kg
Capacidad de combustible	70 l/18,5 US gal
Guantera	2,9 l/0,8 US gal
Compartimento delantero	96 l/25,3 US gal
Capacidad de almacenamiento – Total	98,9 l/26,1 US gal

## DIMENSIONES

Longitud (protector frontal a posterior)	345,1 cm/135,9"
Anchura	125,5 cm/49,4"
Altura	114 cm/44,8"

## CASCO

Tipo	Casco ST3™
Material	Fibra de vidrio

## OTRAS PRESTACIONES

- Asiento Ergolock™ de dos piezas con diseño escalonado
- Cinturón
- Sistema inteligente de freno y marcha atrás (iBR)
- Sistema VTS™ – Sistema de ajuste variable
- Escalón de embarque
- Llave D.E.S.S.™ RF\*\*
- Compartimento estanco para teléfono
- Sistema de sujeción LinQ®
- Rodilleras
- Retrovisores de gran angular
- Puños con apoyo para la palma
- Alfombrillas
- Amplia plataforma de baño
- Sistema de dirección inclinable
- Argolla para esquí

## MOTOR ROTAX®

1630 ACE™ – 300

Modelo	GTX 300
Sistema de admisión	Sobrealimentado con termocambiador intermedio externo
Cilindrada	1.630 c. c.
Sistema de refrigeración	Sistema CLCS (refrigeración de circuito cerrado)
Sistema de marcha atrás	iBR® electrónico *
Tipo de combustible	98 octanos
Sistema de aceleración	iTC™ (control de aceleración inteligente)
Sistema de escape	Sistema D-Sea-Bel™

## INDICADOR

Tipo de indicador	Amplia pantalla LCD panorámica de 7,8"	
Funciones principales	• BRP Connect	• Reloj
	• Música	• VTS™
Sistema iTC: modos	• Meteorología	• Consumo de combustible
	• Conectividad Bluetooth†	• Autonomía de combustible
PESO	• Velocímetro	• Temperatura del agua
	• r.p.m.	• Estadísticas de velocidad
GARANTÍA	• Modo Sport	• Horas de uso del vehículo
	• Modo ECO®	• Modo de baja velocidad
		• Regulación de la velocidad

## PESO

Peso (en seco)	849 lb/385 kg
----------------	---------------

## GARANTÍA

La garantía limitada de BRP ofrece una cobertura de 2 años para la embarcación.

\*Sistema electrónico de freno, punto muerto y marcha atrás.

\*\*Puede no estar disponible en el momento de la compra. Consulta con tu concesionario.

# SEA-DOO®

ASPECTOS DESTACADOS



**Pack Limited**

Puerto USB, funda, organizador del compartimento de almacenamiento, protectores de rodilla, coloración exclusiva y más.



**Sistema de audio prémium de BRP**

El primer sistema de audio Bluetooth<sup>†</sup> del sector instalado de fábrica e impermeable de verdad.



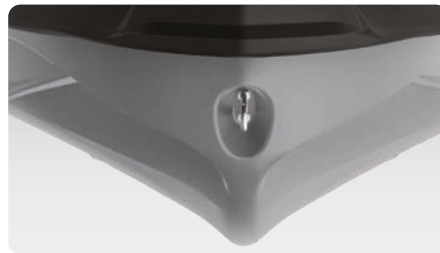
**Sistema de bombeo inteligente libre de residuos (iDF)**

Este innovador sistema, puntero en el sector, te permite desalojar los restos de vegetación y la suciedad de la bomba con controles intuitivos que se activan desde el manillar.



**Motor Rotax® 1630 ACE™ – 300**

El Rotax 1630 ACE - 300 es el motor Rotax más potente de su categoría, y ofrece una eficacia de primera y la mejor aceleración.



**Casco ST3™**

Un innovador casco que es toda una referencia en lo que respecta al manejo, la estabilidad y el rendimiento en alta mar en condiciones de aguas revueltas.



**Pantalla panorámica de 7,8" a todo color**

Pantalla a todo color con visibilidad increíble y un nivel de funcionalidad sin rival. Bluetooth e integración de aplicaciones de smartphone para disfrutar de la música, la información meteorológica, navegar y más.

©2022 Bombardier Recreational Products Inc. (BRP). Reservados todos los derechos. ®, TM y el logotipo de BRP son marcas comerciales de Bombardier Recreational Products Inc. o de sus filiales. Todas las comparaciones de productos, así como los datos de mercado y del sector mencionados hacen referencia a motos acuáticas nuevas con asiento y motor de cuatro tiempos. Entre otras cosas, el rendimiento de la moto acuática puede variar según las condiciones generales, la temperatura ambiente, la altitud, la experiencia de conducción y el peso del conductor y los ocupantes. Pruebas con modelos de otras marcas realizadas en condiciones idénticas. Debido a nuestro compromiso continuo para con la calidad y la innovación en los productos, BRP se reserva el derecho de interrumpir o modificar en cualquier momento especificaciones, precios, diseños, características, modelos o equipamiento sin que ello suponga ninguna obligación. †Garmin es una marca comercial de Garmin Ltd. o de sus filiales.